



Formations :

Couleur, Architecture et Cadre de vie par l'agence NACARAT

Teinture 100% végétale et bio-mordants par COULEUR GARANCE

Programme «Chance» valorisation des acquis, exploration de carrière

Licence Habillement, Mode et Textile - Option Styliste, Coloriste, Infographiste, Université de la mode Lyon II

BTS design de Mode, Textile et Environnement - Option Textile, Matériaux, Surfaces - E.S.AA.T



À propos

00

Charlotte Cornette

Designer couleur, matière, finition

Passionnée par l'architecture intérieure et le design d'objet, j'ai construit mon expertise autour de ces univers. Le design couleur, matière et finition est au cœur de mon identité, autant personnelle que professionnelle : il inspire mes choix, structure ma réflexion et compose mon langage créatif.

Depuis 10 ans, j'accompagne en freelance les marques dans la construction, le développement et l'optimisation de leurs offres et collections, par le design CMF.

Mes références :

Leroy Merlin - Adeo - Cuisinella - Carrefour - Decathlon (Vélo, Pilates, Tennis, Running, Glisse) Mues design Caselio - La redoute intérieurs - Saneco Tupperware - Mattew

[Mon CV ↗](#)

VEILLE & TENDANCES

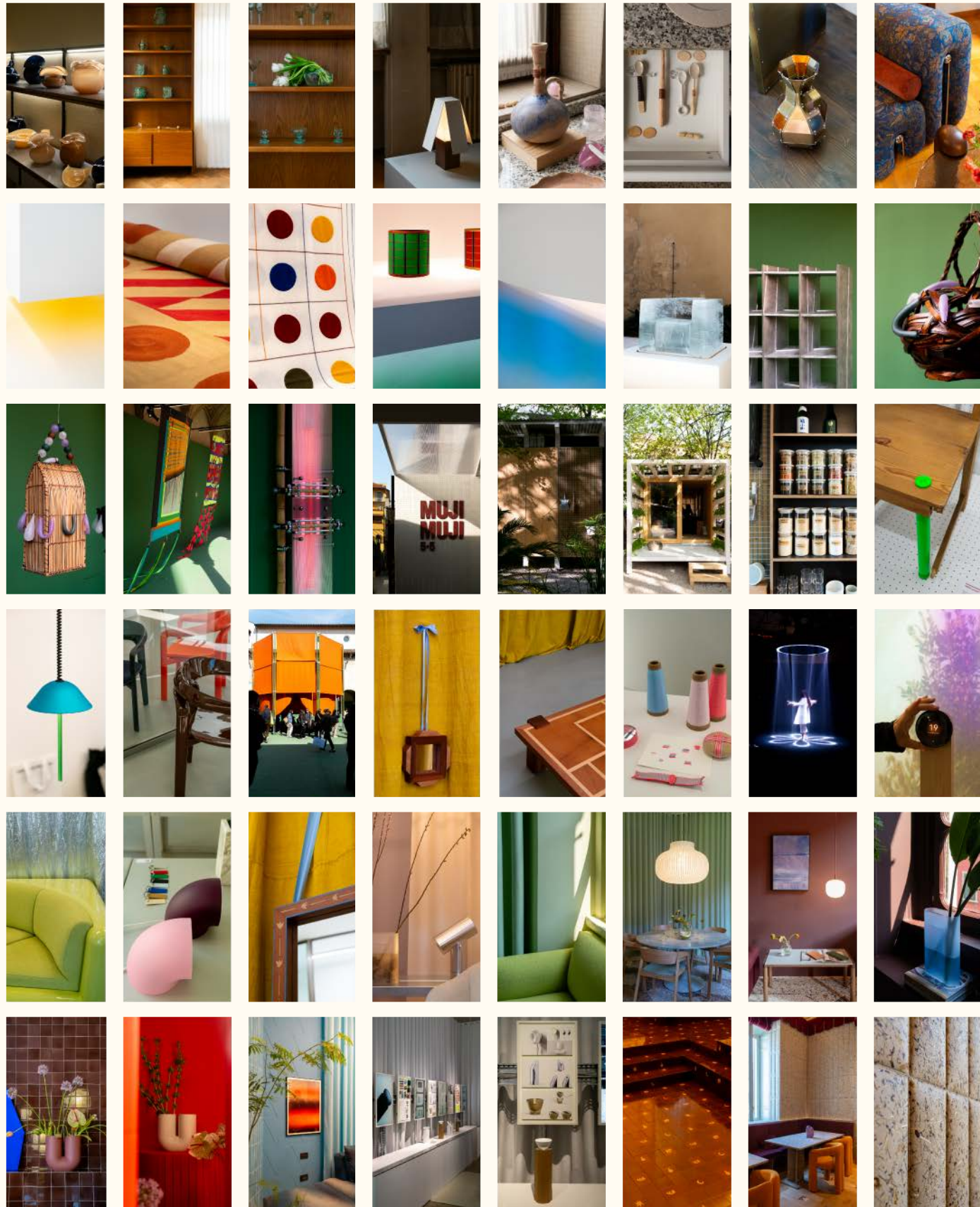
Réalisation de cahiers de tendances, benchmarks, comptes-rendus de salons internationaux, moodboards inspirationnels.

Objectif : Mettre en lumière les évolutions sociétales et esthétiques pour positionner les marques à l'échelle de leur offre, de leur produit.

Ces supports sont de véritables outils utiles aux équipes. Ils permettent de se positionner sur une problématique globale ou sur un sujet de recherche plus spécifique.

Je capte l'air du temps, trouve l'équilibre : identifie une tendance globale ou plus pointue pour être à l'amorce de nouveaux projets en design.





Expertise : Tendances

Mission réalisée : global clients

O1

REPORTS DESIGN WEEKS
SALONS PROFESSIONNELS

Pour la huitième année je me suis rendue à la design week de Milan pour faire le tour des nouveautés et le plein d'inspiration pour les projets à venir.

Je capture avec mon oeil et mon expertise ce contenu iconographique unique et exclusif qui nourrissent mes missions en design tout au long de l'année. Des extraits de ces visites sont partagés sur mon compte Instagram [@charlotte_cornette](#)

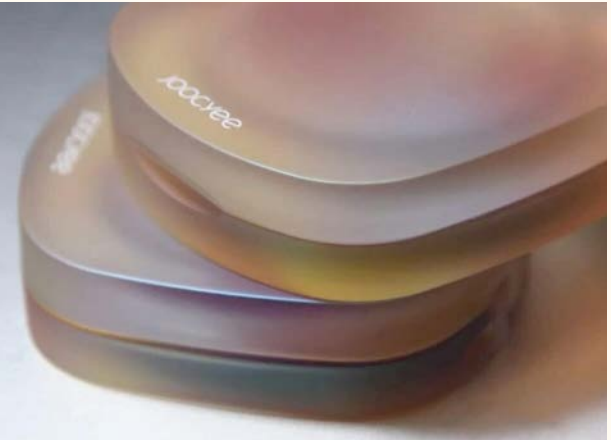
*La visite de ce type d'évènements fait partie intégrante de mon processus en design. J'ai eu le plaisir de parcourir régulièrement :
Milano design week, Paris design week, Maison & Objet, Collectible
Bruxelles, Design Parade Toulon, Salon Résonances*

CAPTURER - ANALYSER - SYNTHÉTISER - AIR DU TEMPS
ÉVOLUTION SOCIÉTALES & ESTHÉTIQUES

CARREFOUR - secteur non alimentaire
MOODBOARDS MACRO TRENDS

*J'ai pris le rôle de chercheuse d'images inspirationnelles.
Combinaison et harmonisation, création de moodboards impactants
pour les équipes de conception sur leurs 4 grands thèmes annuelles.*

TENDANCES - VEILLE INSPIRATIONNELLE - CONCEPT
COMPOSITION - IMAGINAIRE -MOODBOARD



WORKSHOP - RECHERCHE ICONOGRAPHIQUE - COULEUR & MATIÈRE - PANOPLIE - MUST-HAVE

ADEO - LEROY MERLIN
DIGEST BOOK

En étroite collaboration avec l'équipe design du groupe Adeo, j'ai participé sur plusieurs saisons à l'élaboration du cahier de tendances principale.

Ce média regroupe :

.les directions créatives principales,

.la stratégie couleur et matière associée,

.la couleur de l'année,

.les inputs sociétaux et esthétiques,

*.leur retranscription par images dans les pièces traitées par les marques du groupe :
entrée, salon, cuisine, salle de bain,
chambre, extérieur...*

.les panopies incontournables de l'année,

Sur l'ensemble des styles à l'international.



DECATHLON - Design team - Tennis

ORGANISATION DESIGN WEEK MILAN 2025

Programmation de visites pour les designers de l'équipe lié au sport de tennis :

- .Recommandation des lieux à visiter par jour : showrooms, group show, expositions, parcours dans les quartiers emblématiques selon les aspirations de la marque
- .Création d'une map interactive avec les lieux enregistrés et les itinéraires préconisés
- .Livret numérique pour un affichage sur téléphone avec le résumé des lieux et leur accessibilité

1 team CMF +
1 team design industriel



MILAN DESIGN WEEK ~ 2025

PROGRAMME DE VISITES POUR L'ÉQUIPE
DECATHLON * DESIGNERS

~ TEAM CMF

#2

JEUDI 10 AVRIL ~ TEAM CMF

TEXTILE, ART, CRAFT

- 1 MUJI Via Tommaso da Cazzaniga, 20121 Milano
- 2 HERMÈS Via Palermo, 10, 20121 Milano
- 3 BLOND STUDIO Via Palermo, 8, 20121 Milano
- 4 MUUTO Via Solferino, 11, 20121 Milano
- 5 MUTINA Via Cernaia, 1a, 20121 Milano
- 6 BRERA APARTMENT Via Palermo, 1, 20121 Milano
- 7 GUCCI San Marco, 20121, 20121 Milano
- 8 LIBRARY OF LIGHT Via Brera, 28, 20121 Milano
- 9 WONDERGLASS Via Vivaio, 7, 20122 Milano
- 10 6:AM - Piscina Cozzi Viale Tunisia, 35, 20124 Milano



Resto !
Picto violet sur votre carte

#2

JEUDI 10 AVRIL ~ TEAM CMF

TEXTILE, ART, CRAFT



**MANIFESTO DESIGN
MUJI x Studio 5-5**
Une vision d'un habitat adaptable et durable. Installée dans le jardin Pippa Bacca à Brera, la Manifesto House est une micro-architecture minimaliste inspirée du mode de vie japonais. Conçue avec des matériaux biosourcés et réemployés, un toit blanc réfléchissant la chaleur et un système de récupération des eaux de pluie, cette maison modulaire et éco-efficace repense l'habitat urbain durable.



**HERMÈS
The strength of the origins**
Hermès dévoile à La Pelota une mise en scène conçue par Charlotte Macaux Perelman et Alexis Fabry. Les créations apparaissent dans des structures suspendues et presque incolores, projetant une lumière au sol. Les objets se révèlent d'abord par leur aura immatérielle, avant d'être découverts dans leur vibration lumineuse.
"Indispensable ! souvent il y a de l'attente mais c'est assez rapide. 1h max

#2

JEUDI 10 AVRIL ~ TEAM CMF

TEXTILE, ART, CRAFT



**BLOND DESIGN
Double vision**
La marque new-yorkaise de soins Harry's et le studio de design industriel londonien Blond présentent une exposition pendant la Milan Design Week qui explore le rôle de l'intelligence artificielle (IA) dans le design. Basée sur un projet de recherche commun, l'exposition met en parallèle deux steamers pour le visage : l'un conçu par Blond à l'aide de l'IA, et l'autre développé par Harry's selon des méthodes plus traditionnelles.



MUUTO. Transitions and Intentional Spaces
Inspirée par le cycle des saisons, l'exposition crée des ambiances variées mêlant lumière, couleur, forme, texture et parfum, pour illustrer l'impact du design sur le quotidien et le bien-être. Une pause pour se reconnecter aux rythmes naturels de la vie.
Ne faites pas la queue !
Dirigez-vous à l'entrée pour monter au 3ème étage. Les personnes font la queue pour l'appartement "Dimore" mais je ne vous le conseille pas.

ANALYSE & SYNTHÈSE

Le design entre intuition et données :
je mêle sensibilité créative et analyse rigou-
reuse pour décrypter les évolutions des
marchés et des usages.

En réalisant des études de cas concrètes et
des benchmarks, je synthétise ces élé-
ments en outils qui guident les équipes vers
des choix créatifs pertinents.

Mon travail permet de comprendre les
enjeux, affiner ses convictions,
se positionner avec justesse, et préparer
des briefs clairs aux acteurs de la concep-
tion.

L'objectif ? Transformer l'analyse en action,
concentrer les choix sur la bonne cible et
offre pour concevoir des produits
pertinents et désirables.



ADEO - LEROY MERLIN THEMATIC BOOK

Du macro au concret :

À partir des grandes tendances identifiées par le groupe, j'ai traduit ces directions créatives en applications produits concrètes. L'enjeu était de rendre l'inspiration actionnable pour les designers, en affirmant les formes, couleurs, matériaux et finitions.

Ces livrets servent à :

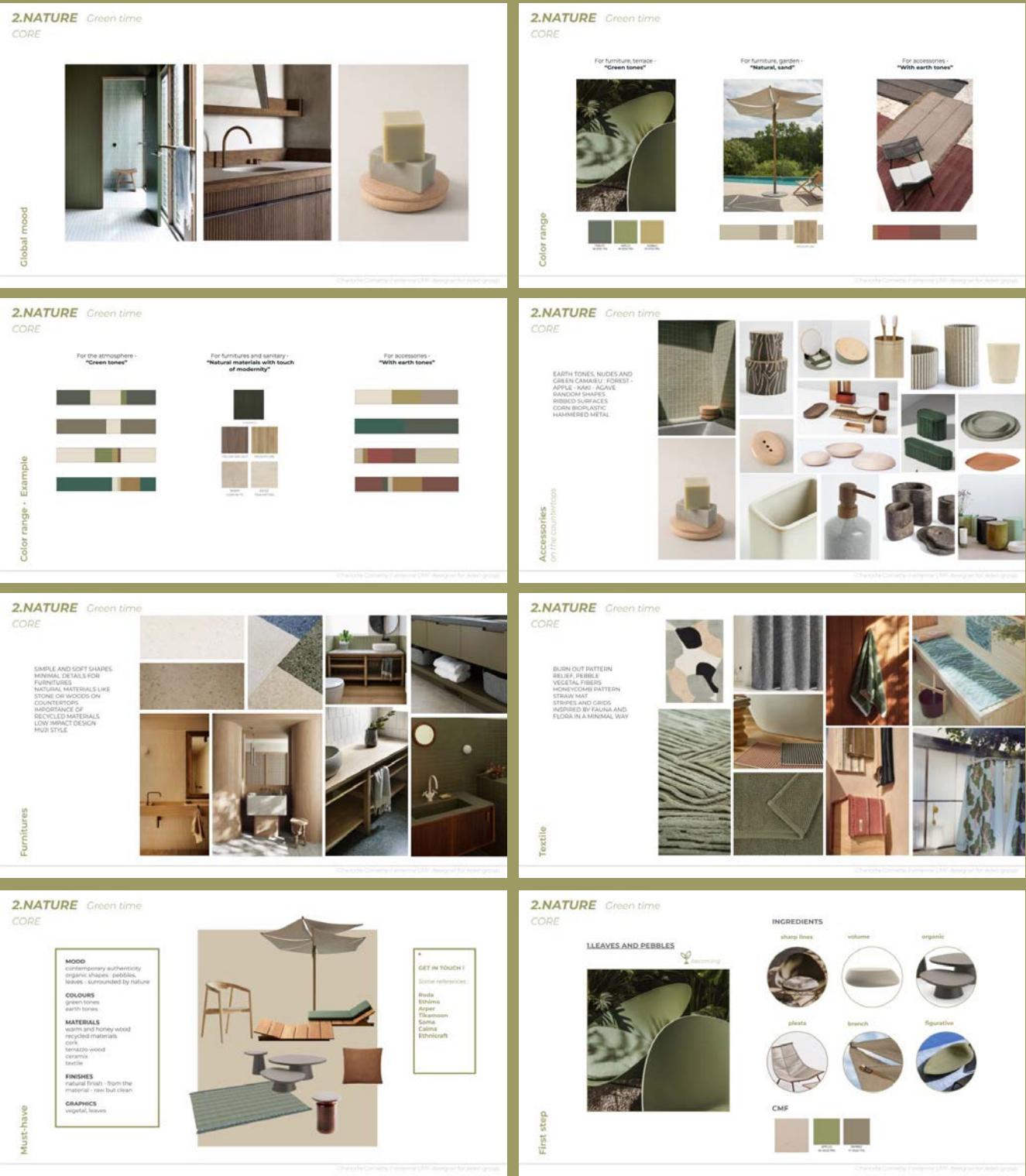
.Guider la création en proposant des pistes design précises (silhouettes, détails, accessoires)

.Sonder les fournisseurs dès les premières phases avec des pré-briefs de développement produits

.Raconter des histoires par style, avec des synthèses visuelles et des fiches récapitulatives (panoplies, moodboards)

Un outil à la fois inspirant et opérationnel, qui relie la vision globale aux réalités de la conception.

ANALYSER - SYNTHÉTISER - IDENTIFIER - BRIEFER



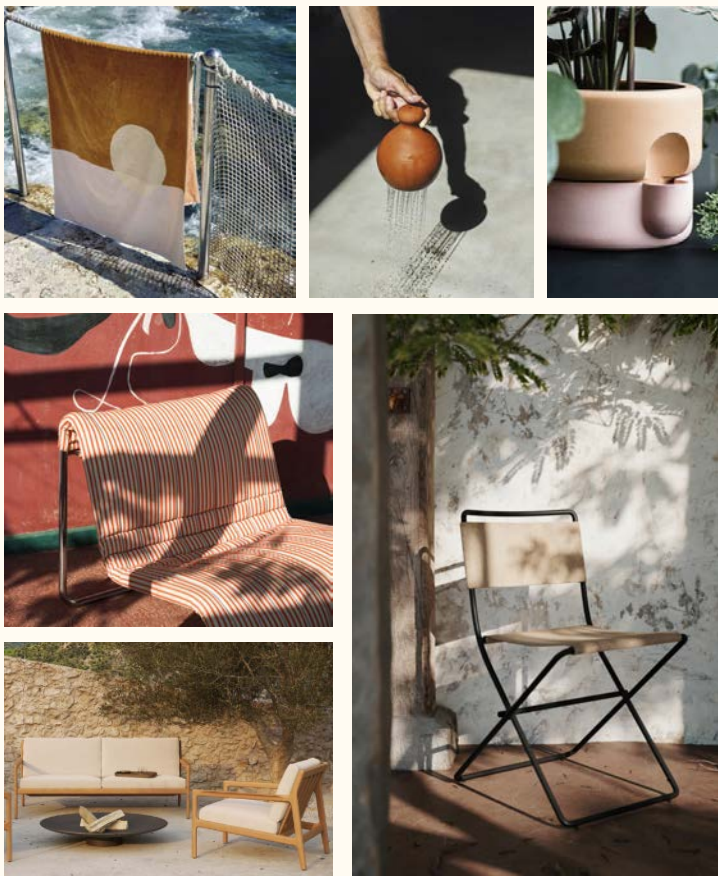
CARREFOUR

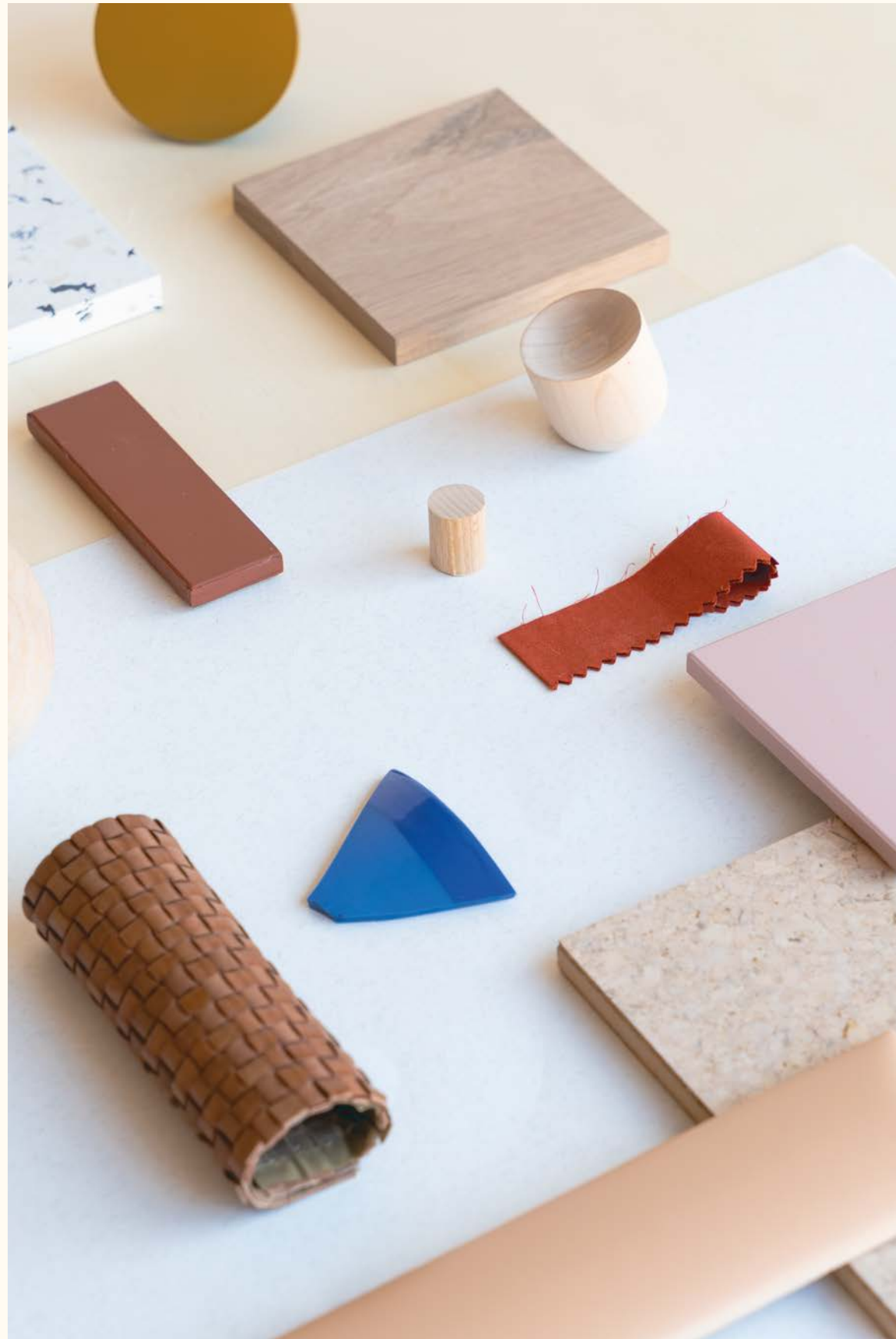
TREND BOOK

Au secteur non-alimenaire, pour la maison extérieure : jardin, terrasse, bord de piscine, plage, pique-nique, jardinage.

Réalisation de planches comportant une partie inspirationnelle et une partie sourcing produits pour les équipes liées à l'offre et/ou à la conception de produits. Définition des prochaines collections.

SOULIGNER - CHOISIR - OFFRE - COLLECTIONS





© Charlotte Cornette - CMF design

COULEUR, MATIÈRE, FINITION

Pour moi, la couleur n'est pas un simple détail : c'est un langage universel, un outil puissant qui, associé à la matière et à ses finitions, façonne la perception d'un produit, d'un espace, d'une marque.

Cette discipline ne se limite pas à embellir. Elle donne du sens, crée de la cohérence et révèle la singularité à toutes les échelles. En étroite collaboration avec les équipes, je m'immerge dans leur univers pour leur apporter des outils concrets (coloramas, matériauthèques...) et des stratégies couleurs efficaces.

J'accompagne les marques dans cette démarche à la fois créative et stratégique, pour que chaque détail contribue à une identité forte et à sa désirabilité.

ADEO - LEROY MERLIN LUXENS - peinture décorative

Mission : refonte de la palette colorielle de la marque de peinture de décoration intérieure Luxens.

110 couleurs, pour une diffusion en ligne et dans 6 pays. (France, Espagne, Italie, Portugal, Pologne, Roumanie)



1. Analyse et diagnostic

Étude chiffrée de la palette actuelle (volumes, finitions) et diagnostic de sa construction et de son attractivité. Veille inspirationnelle et benchmark des acteurs du marché de la peinture.

2. Refonte de la gamme couleur

Restructuration du colorama Luxens : sélection de nouvelles teintes (Pantone-NCS), reconduction de couleurs existantes et rationalisation de la palette. Optimisation de sa lisibilité, de son attractivité et de sa cohérence en magasin.

3. Validation et déploiement

Validation de la nouvelle palette (atterrissage 2027) et adaptation avec les équipes locales (France, Espagne, Italie, Pologne).

4. Communication et valorisation de la palette

Création d'outils pour mettre en valeur la palette : univers (blancs, neutres, intemporels, tendances), harmonies et storytelling. Valorisation du pot de peinture comme élément identitaire.

5. Couleur de l'année 2026

Accompagnement dans le choix et la mise en valeur de la teinte phare : storytelling dédié et moodboards par pièces (salle de bain, outdoor, textile, carrelage). Participation à la conception du stand événementiel.

6. Shooting photos & stylisme couleur

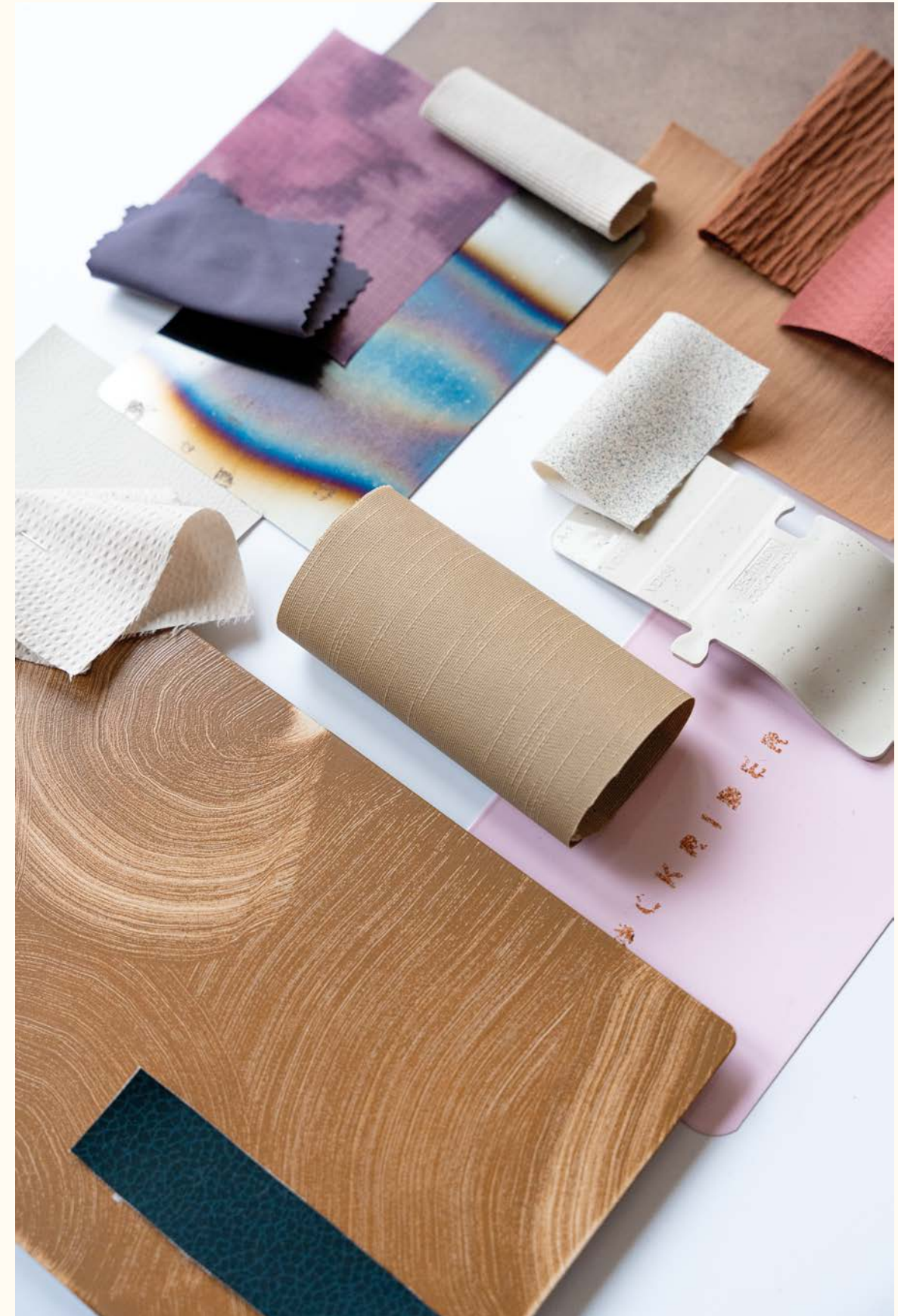
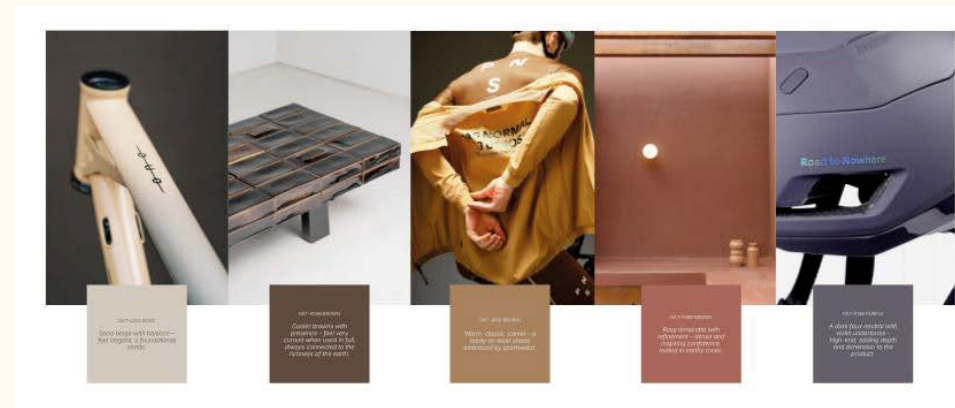
Préconisation d'harmonies pour les shootings produits : applications peintures (plafonds, soubassements, menuiseries) et recommandations de stylisme pour sublimer les teintes.

DECATHLON - ROCKRIDER MARKERS 2027

*Pour les gammes de vélo mécanique et électrique
au trekking + mountain bike :*

- .Définition de l'univers en adéquation avec les targets purchase
- .Refonte du colorama de la marque
- .Workshops : définition des gammes et leurs applications
- .Récolte de nouvelles matières et finitions pour les futurs développements produits de la marque (peinture de cadre, textile, bagagerie)
- .Réalisation de planches et photographies
- .Accompagnement pour l'application couleurs sur les produits selon les cibles et gammes, jalon «color & graph»
- .Participation à la présentation globale de la marque

COLORAMA - MATERIAUTHEQUE - APPLICATION PRODUITS





1. Veille tendances et recherches iconographiques

Création des storytellings forts de la saison

2. Organisation de workshop couleurs avec les designers pour définir les thématiques annuelles et leurs gammes de couleurs associées

3. Organisation des Workshop matières et finitions avec les univers industriels principaux

textile, chaussures, bagagerie, accessoires, équipements

4. Réalisation du mur exploratoire de la salle créative

rendre visible les tendances de la saison avec des prototypes, des associations matières et le colorama global de la marque

5. Réalisation de la présentation de l'année à l'ensemble de la marque

moodboards, gammes, colorama, mathériauthèque, graphismes, projections sur produits

Expertise : CMF design

Mission réalisée : DECATHLON

03

DECATHLON - TENNIS MARKERS 2026

Mission : Collaboration avec l'équipe de designers sur la création des Markers 2026 de la marque.

(axes couleurs, matières et finitions pour les futurs développements produits)



© Charlotte Cornette - DECATHLON - 2024



© Charlotte Cornette - Alexandre Labruyère

Avant • Jour

PHOTOGRAPHIE, REPORTAGE, PORTRAITS
DIRECTION ARTISTIQUE

Depuis 2021, en parallèle de mon activité de designer CMF, je propose un accompagnement en direction artistique et en photographie avec mon studio Avant-Jour.

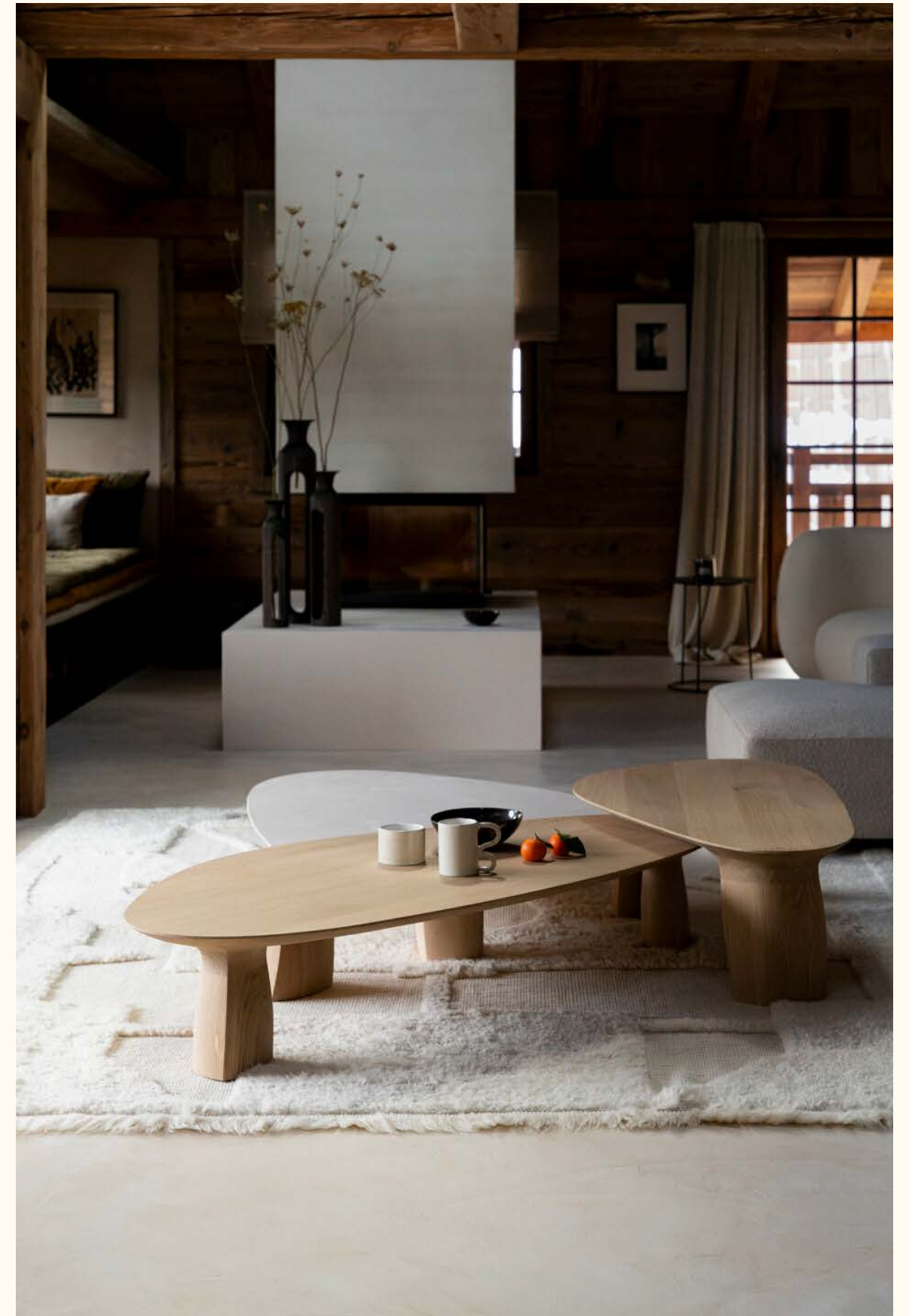
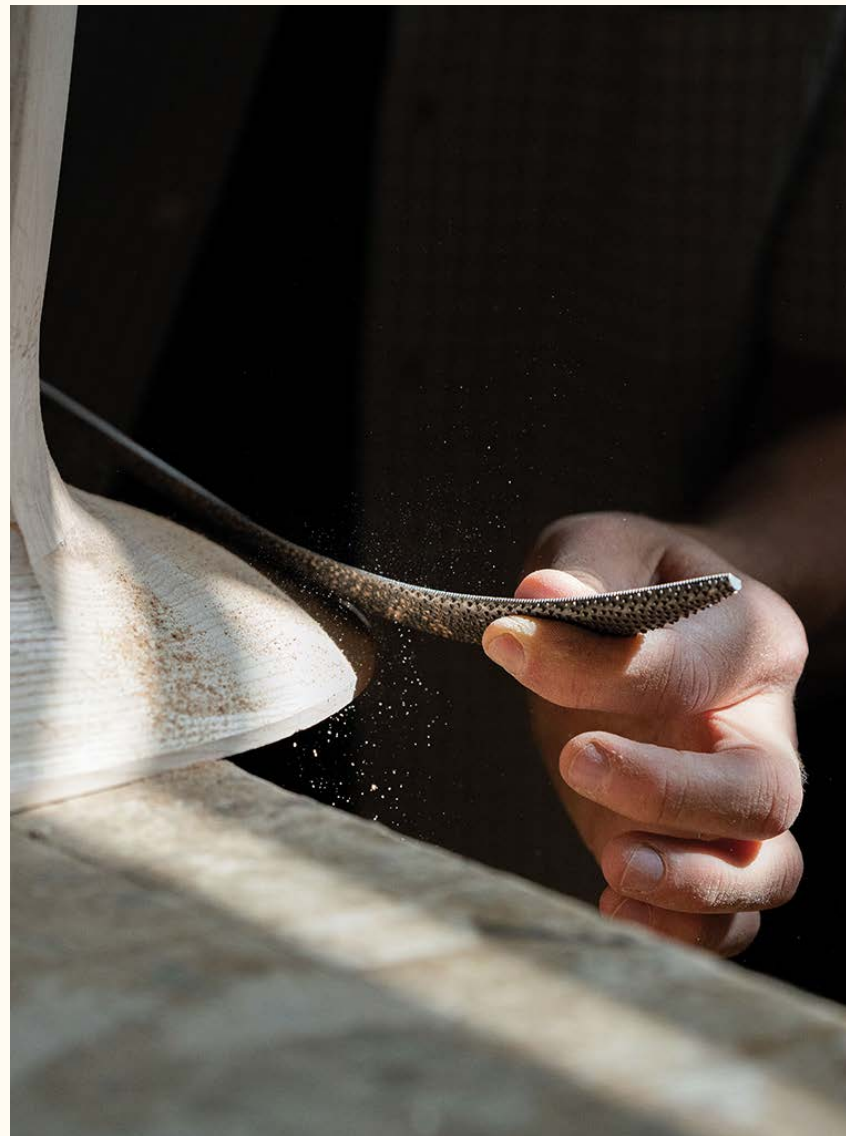
Dédié aux designers, artisans, artistes et lieux d'hospitalité, cette pratique créative est pour moi guider par la lumière naturelle, la composition et la mise en valeur des savoir-faire et des espaces.

Mon objectif : changer d'angle, révéler ce qui fait sens, et sublimer les univers à travers mon regard. Composer une image désirable et impactante.

Alexandre Labruyère, mobilier sur-mesure

DIRECTION ARTISTIQUE + PHOTOGRAPHIE

Depuis 2021, j'accompagne le designer et artisan Alexandre Labruyère dans sa création de contenu photographique et direction artistique. Je réalise ses shootings photos avec une préparation sur les ambiances, le choix des lieux, le stylisme, la prise de vue et la post-production.





Le Domaine de Ferrat - Chambre d'hôtes
REPORTAGE DANS L'HOSPITALITÉ

*Reportage photographique complet pour le Domaine de Ferrat, maison d'hôte chaleureuse à Mirambeau.
Prises de vue à différentes heures de la journée, et mise en scène de nature morte pour mettre en valeur ses moments privilégiés.*



Charlotte Caulliez, céramiste

REPORTAGE ATELIER, PORTRAIT

Reportage en deux sessions dans l'atelier de la céramiste Charlotte Caulliez, à Wambrechies. Mise en scène de céramiques, portraits pris sur le vif pendant la pratique, un moment suspendu – lumière d'hiver sur objets sensibles. Set design et prises de vue.



La complémentarité de mes pratiques entre design et photographie s'unissent de manière instinctive.

Elles incarnent mes passions et mon désir d'apporter du bien-être par le beau.

Forte de 11 années d'expérience en tant que designer CMF en freelance, je souhaite aujourd'hui évoluer au sein d'une équipe dynamique et inspirée, dédiée à la conception d'environnements, d'objets, de marques.

Mon objectif est de créer ensemble une esthétique produit et une offre à la fois désirable, juste et cohérente.

*Au plaisir d'échanger ensemble,
À très vite.*

